

MAIO JUNHO

S. JOÃO DA MADEIRA
AGENDA MUNICIPAL



S. João da Madeira
Câmara Municipal

20
23

CELEBRAR A CIDADE E A CRIATIVIDADE

S. João da Madeira entra em maio proporcionando bons motivos para sorrir, já que é antecipada para este mês mais uma edição do Gargalhão, provavelmente o maior festival de comédia do país, que está de regresso à Sala dos Fornos da Oliva Creative Factory.

Maio em S. João da Madeira convida também à reflexão, com o início da edição de 2023 do ciclo de conferências “Pensar Futuro”, e à celebração, com as comemorações do 16 de Maio, data em que se assinala a elevação de S. João da Madeira a cidade, aspiração concretizada em 1984.

Dentro do mês de maio, dá-se ainda início ao ciclo de Domingos Verdes de 2023, com a realização de atividades diversas num troço sem carros da Avenida da Liberdade, para promover uma cidade ambientalmente mais sustentável.

Já no mês de junho, o verde continua a ser uma das cores predominantes em S. João da Madeira, com a realização d’ “A Cidade no Jardim”, que, entre os dias 7 e 11, tem como palco o Jardim Municipal.

Outro palco pleno de atividades será o da Casa da Criatividade, que ao longo de grande parte do mês de junho estará a comemorar o seu 10.º aniversário, com uma programação especial que inclui, entre muitas outras propostas, a “Odisseia Nacional”, uma iniciativa do Teatro Nacional D. Maria II, e um concerto do grande Jorge Palma.

A dar as boas-vindas ao verão estará o programa das Festas da Cidade, do qual fazem parte as espetaculares marchas populares de “S. João”, concertos e muitas mais atividades lúdicas, para além de uma importante vertente religiosa, com destaque para as tradicionais procissões, que registam um grande envolvimento popular.

Nesta edição da Agenda Municipal é possível encontrar mais informações sobre estes eventos e vários outros, de diferentes áreas, assim como sobre diversas atividades regulares realizadas no Centro de Arte Oliva, nos museus da Chapelaria e do Calçado, na Casa da Criatividade, nos Paços da Cultura, na Biblioteca Municipal, nos recintos desportivos, no Parque do Rio Ul e outros espaços verdes, na Oliva Creative Factory, na Torre da Oliva e nas empresas e instituições parceiras do programa municipal de Turismo industrial, um pouco por todo o concelho.

FICHA TÉCNICA

A realização das atividades anunciadas nesta agenda, ou a sua eventual alteração, são da exclusiva responsabilidade das entidades promotoras.

Distribuição gratuita

EDIÇÃO E COORDENAÇÃO

Câmara Municipal de S. João da Madeira

MAIO E JUNHO 2023

MUNICÍPIO DE S. JOÃO DA MADEIRA
APRESENTA



FESTIVAL DE COMÉDIA DE S. JOÃO

05
MAIO
22:00H

FESTIVAL COMÉDIA MUSICAL
SALA DOS FORNOS . OLIVA CREATIVE FACTORY



06
MAIO
22:00H

SALA DOS FORNOS . OLIVA CREATIVE FACTORY



07
MAIO
16:30H

7 ESTACAS.ZIP
PAÇOS DA CULTURA



// MOSTRA



**60 ANOS DO
ROTARY CLUB
DE S. JOÃO
DA MADEIRA
MOSTRA
IBERO-
-AMERICANA
DE ARTES
PLÁSTICAS.**

**15 ABRIL
» 15 MAIO**

TORRE DA OLIVA

ENTRADA GRATUITA

“Mostra ibero-americana de artes plásticas”, em que participa uma vintena de artistas de Espanha, Portugal, Brasil e Peru. Comissariada pelo galego Armando Martinez, nela participa vários artistas plásticos espanhóis e portugueses, entre os quais os pintores sanjoanenses Mónica Coutinho, Jorge Miguel e Fernando Veloso. Entre os trabalhos a expor inclui-se um significativo número de quadros do pintor sanjoanense Armando Tavares. Esse núcleo terá como tema “A indústria sanjoanense na pintura de Armando Tavares”.



// MÚSICA

**AUDIÇÕES ESCOLARES
2 A 15 MAIO**

AUDITÓRIO MARÍLIA ROCHA

ACADEMIA DE MÚSICA DE S. JOÃO DA MADEIRA

ENTRADA GRATUITA // ORGANIZAÇÃO: ACADEMIA DE MÚSICA DE S. JOÃO DA MADEIRA

As audições são momentos muito importantes na formação dos nossos alunos que, ao longo do ano, se apresentam, por duas vezes, em público. São momentos artísticos e pedagógicos onde os alunos apresentam algum do trabalho realizado na disciplina de instrumento.

// CINEMA

**CINE S. JOÃO
GREAT
YARMOUTH**

4 MAIO

21H30

PAÇOS DA CULTURA

M14 // ENTRADA GRATUITA // 93M



Tânia (a Mãe dos Portugueses), antiga trabalhadora das fábricas, está agora casada com um inglês e lidera uma rede de contratação de mão-de-obra barata vinda de Portugal para trabalhar nas fábricas de peru da região. Tânia vive da exploração dos emigrantes que instala nos decadentes hotéis da marginal na esperança de um dia vir a adquirir cidadania inglesa e deixar o negócio de alojamento dos imigrantes, transformando os hotéis do seu marido em residências para cidadãos seniores.

MAIO

Escola e Família: (Des)Construções Saudáveis

COMPETÊNCIAS SOCIOEMOCIONAIS E SAÚDE MENTAL: UM EXERCÍCIO DE AUTOCUIDADO

5 MAIO | 18H00
EB1 / JI CONDE DIAS GARCIA

ORADORA
RAQUEL QUEIRÓS PINTO



S. João da Madeira
Câmara Municipal



FECAF



PROGRAMA FAMILÍAS // VISITA TEMÁTICA + OFICINA CRIATIVA “PELAS MÃOS DE UM SAPATEIRO”

6 DE MAIO

10H30 E 14H30

MUSEU DO CALÇADO

FAMILÍAS // AGENDAMENTO PRÉVIO OBRIGATÓRIO:
MUSEUDOCALCADO@CM-SJM.PT OU 256 004 006// GRATUITO

Já imaginaste como seria a oficina de um sapateiro? Bancos, sapatos e ferramentas não faltarão para guiar a tua imaginação. Visita-nos, descobre as histórias desta profissão e aventura-te a criar as principais ferramentas utilizadas pelos antigos sapateiros.



// CICLO DO PÃO BROA DE MILHO 6 DE MAIO

15H30

PARQUE DO RIO UL

ENTRADA LIVRE COM INSCRIÇÕES OBRIGATORIAS // 90M



O mês de maio começa com uma visita ao ciclo do pão no Parque do rio Ul, logo no primeiro sábado, com o Guia do Parque Hugo Oliveira. A Casa da Eira, o Moinho e a Casa do Forno são os locais onde se desenrola esta atividade, onde os participantes terão a oportunidade de descobrir e experimentar os métodos utilizados pelos antepassados da região na produção da “broa de milho”

// CONFERÊNCIA

PENSAR FUTURO COM D. AMÉRICO AGUIAR

Os Desafios para
a Juventude

6 MAIO

17H00

PAÇOS DA CULTURA

ENTRADA GRATUITA // 90M

Jovens sonhadores, lutadores e poetas.
Papa Francisco

Este ciclo de conferências traz a S. João da Madeira um conjunto de pensadores, de diferentes áreas do conhecimento e latitudes culturais, para refletir sobre o futuro e os grandes movimentos de mudança e transformação. Na primeira sessão de 2023, D. Américo Aguiar é chamado para refletir sobre os desafios enfrentados pelos mais jovens nas últimas décadas e o que poderá ser feito no futuro.



// MÚSICA

CASTELLO BRANCO

6 MAIO

21H30

CASA DA CRIATIVIDADE

M6 // PREÇOS: ORQUESTRA e 2ª PLATEIA – 6€, 1ª PLATEIA – 6,50€, 1ª VARANDA – 6€, 2ª VARANDA e LUGARES DE MOBILIDADE REDUZIDA – 5€ // DESCONTOS: CARTÃO AMIGO e JOVEM, ESTUDANTES, SENIORES, VOLUNTÁRIO SJM, BENEFICIÁRIO RSI e BILHETE DE GRUPO // 75M

Castello Branco explora no seu novo espetáculo, *SolarPunk*, a temática do último álbum, esse movimento artístico que propõe olhar para um futuro sustentável e para a humanidade com os seus desafios contemporâneos. *É pelo chão que se chega ao céu*. Sincronicamente essa temática acaba, também, por traduzir toda a trajetória do artista que nos proporcionará um passeio pelos seus álbuns. Castello Branco conta com 5 discos e vários singles criados em parceria com grandes nomes da música como Zelia Duncan, Duda Beat, Rubel ou Mahmundi.

// MÚSICA



ACAMÚSICA - DUO ARSIS

07 MAIO

11H00

AUDITÓRIO MARÍLIA ROCHA -
ACADEMIA DE MÚSICA DE
S. JOÃO DA MADEIRA

ENTRADA GRATUITA // ORGANIZAÇÃO:
ACADEMIA DE MÚSICA DE S. JOÃO DA
MADEIRA

O Duo Arsis, composto pelos guitarristas João Robim e Nuno Jesus, trarão um concerto especial ao AcáMúsica, pelo uso das apelidadas "Brahms Guitar", que são guitarras com 8 cordas com uma idealização diferente do habitual. Esta guitarra foi concebida nos anos 90 pelo guitarrista Paul Galbraith e contempla uma corda mais aguda e uma corda mais grave do que a guitarra de 6 cordas. Este novo instrumento possibilita a abordagem a um repertório anteriormente inacessível aos guitarristas, dadas as limitações impostas normalmente pela guitarra tradicional. Tratando-se de um duo, ampliam-se ainda mais as perspetivas de um repertório com horizontes bem mais alargados, incorporando nomeadamente algumas das grandes obras escritas para piano.

// DESPORTO

FESTA DO FUTEBOL FEMININO

11 MAIO

14H30

PAVILHÃO DAS TRAVESSAS

ORGANIZAÇÃO: ASSOCIAÇÃO DE FUTEBOL
DE AVEIRO

Uma iniciativa da Associação de Futebol de Aveiro, a Festa do Futebol Feminino realiza-se no Pavilhão das Travessas.



// MÚSICA

ALTERNATIVA À SINTA: DISCO VOADOR

11 MAIO

21H30

CASA DA CRIATIVIDADE

M6 // PREÇO: 3€ // DESCONTOS: CARTÃO
AMIGO, VOLUNTÁRIO SJM // 70M

Com os Disco Voador contam-se e cantam-se histórias que pontuam o globo e a humanidade. Revisitam-se canções que dizem coisas que não podem ser ignoradas, para despertar consciências e acender inquietações. A voz personificada e a percussão enérgica de Joana Manarte e as guitarras imagéticas de Tiago Enrique criam uma atmosfera que envolve o público numa viagem reflexiva, num espetáculo para lá de musical.

// PROJETO ARTÍSTICO

COR(P)O METROPOLITANO

— 2023 —

CONVOCATÓRIA ABERTA



COR(P)O METROPOLITANO

11 e 24 MAIO

21H00

PAÇOS DA CULTURA

PARTICIPAÇÃO GRATUITA
COM INSCRIÇÃO OBRIGATORIA
(CASADACRIATIVIDADE@CM-SJM.PT)

Com o olhar debruçado sobre geografias que se tocam e que, juntas, formam a atual Área Metropolitana do Porto, convocam-se vozes dos 17 municípios que a constituem, para formar um corpo polifónico que, em conjunto, se propõe cantar o território a partir do seu património. Com duas edições que já resultaram num grande espetáculo com 400 vozes, o Cor(p)o Metropolitano regressará, uma vez mais, aos palcos convidando à participação de novas vozes.

Inscrições já se encontram abertas.

// AMBIENTE



SEMANA SOBRE ESPÉCIES

INVASORAS PORTUGAL & ESPANHA

13 > 21 MAIO

15 MAIO

Sessão teórica e controlo de plantas invasoras Parque Urbano do rio UI

9H30 2ªA da EB1 dos Ribeiros

14H00 2ªB da EB1 dos Ribeiros

17 MAIO

Sessão teórica e controlo de plantas invasoras Parque Urbano do rio UI

8H30 10ªF da Escola Sec. João da Silva Correia

Sensibilização para a não utilização de Erva-daspampas (*Cortaderia selloana*) em arranjos florais

14H30 Floristas locais

16 MAIO

Sensibilização para a não utilização de Erva-das-pampas (*Cortaderia selloana*) em arranjos florais

9H30 Floristas locais

Sessão teórica e controlo de plantas invasoras Parque Urbano do rio UI

14H30 2º ano do Colégio Estrela Guia

18 MAIO

Sessão teórica e controlo de plantas invasoras Parque Urbano do rio UI

9H30 4ªA da EB1 dos Ribeiros

14H00 4ªB da EB1 dos Ribeiros

19 MAIO

Sessão teórica e controlo de plantas invasoras Parque Urbano do rio UI

9H30 CERCÍ SJM

14H00 4ªA da EB1 do Espadanal

MAIO



**SÁBADOS EM
FAMÍLIA
O MEU VIZINHO
É UM CÃO**

13 MAIO

10H30

BIBLIOTECA MUNICIPAL

CRIANÇAS DOS 03 AOS 10 ANOS
ACOMPANHADOS POR UM ADULTO //
LOTAÇÃO: 20 CRIANÇAS + UM ADULTO //
INSCRIÇÃO: BIBLIOTECAMUNICIPAL@CM-
SJM.PT // ENTRADA GRATUITA

A Família é a temática que celebramos neste mês de maio, com pompa e circunstância. Família é quem nos preenche o coração, seja ela um cão, um par de elefantes carinhosos ou um jacaré vaidoso. Famílias muito distintas, de todas as feições e cores imaginárias é o que vamos encontrar neste livro tão peculiar!

E a minha família, como é? É como eu a imaginar... Nesta oficina criativa vamos pincelar e colar famílias coloridas, com personagens divertidas que nos preenchem o coração e mostrá-la com vaidade a toda a comunidade! A partir do livro "O meu vizinho é um cão" de Isabel Minhós Martins.

ESTAMOS TODOS INTERLIGADOS

Ressonância Psicoterapêutica:
Da prática Clínica às Vivências Reais



**APRESENTAÇÃO
DO LIVRO
"ESTAMOS
TODOS
INTERLIGADOS"
DE MARLENE
VALENTE E
PAULA SILVA**

13 MAIO

17H00

BIBLIOTECA MUNICIPAL

PÚBLICO GERAL // ENTRADA GRATUITA

"Estamos todos interligados" é uma obra que retrata no papel casos clínicos, com alta taxa de sucesso e resolução efetiva, através da técnica RPP® - Ressonância Psicoterapêutica®. Neste livro, as autoras e terapeutas desafiaram-se a relatar os testemunhos de pessoas que vivenciaram e experimentaram a técnica para alcançar a resolução de casos. Entre os relatos encontram-se casos como a enurese noturna, relacionamentos (crenças e padrões), gravidez e fertilização in vitro, toxicod dependência e abusos sexuais. A apresentação da obra estará a cargo de Tânia Oliveira.



**CAMINHADA
E CORRIDA
- RUNNING
PARQUE RIO ÚL**

14 MAIO

9H30

PARQUE DO RIO ÚL

No âmbito do programa para a promoção da atividade física e do desporto caminhar e correr no Parque. Ponto de encontro no Parque do Rio Ul - Clareira.

S. JOÃO DA MADEIRA
cidade desde 1984



16 maio – 21h30

SESSÃO SOLENE 39º ANIVERSÁRIO

CASA DA CRIATIVIDADE
ENTRADA GRATUITA

17 maio – 18h30

EXPOSIÇÃO LITERÁRIA JOÃO DA SILVA CORREIA

FRENTE À BIBLIOTECA MUNICIPAL



S. João da Madeira
Câmara Municipal

DIA INTERNACIONAL DOS MUSEUS 18 MAIO

A 18 de maio celebra-se o Dia Internacional dos Museus, e o Museu da Chapelaria e o Museu do Calçado juntam-se a esta celebração com entradas e visitas guiadas gratuitas.

Este ano sob o tema “Museus, Sustentabilidade e Bem-Estar”, pretende-se transmitir que os Museus são ativos importantes para o bem-estar e desenvolvimento sustentável das nossas comunidades, podendo contribuir eficazmente para alcançar os Objetivos do Desenvolvimento Sustentável (ODS), através das diversas atividades que desenvolvem.

Consulte os nossos sites para mais informações sobre este dia comemorativo dos Museus.



18 MAY 2023

MUSEUMS, SUSTAINABILITY AND WELL-BEING

International Museum Day

MAIO



// MASTERCLASS

MASTERCLASS DE CHAPELARIA COM GEMMA E ILARIA, DA MARCA ITALIANA ILARIUSSS

19 MAIO

10H00 OU 14H30

MUSEU DA CHAPELARIA

PÚBLICO: GERAL, ENSINO SUPERIOR, PROFISSIONAIS DO SETOR //
AGENDAMENTO PRÉVIO OBRIGATÓRIO: MUSEUCHAPELARIA@CM-
SJM.PT OU 256 200 206

Dirigido a alunos do ensino superior e cursos tecnológicos de design, design de moda, arte e figurinos, a profissionais do setor e empresários das indústrias criativas, e ao público em geral, estas masterclasses serão uma oportunidade única de aprendizagem e reflexão com duas designers da área da chapelaria internacionais.

Visando a partilha de experiências, esta masterclass abordará questões centrais em torno da inspiração, da criação, dos processos criativos de Gemma e Ilaria – as designers da nova exposição temporária do Museu da Chapelaria.



// VISITA TÉCNICO

VISITA TÉCNICA À EXPOSIÇÃO “ESCULTURAS EM MOVIMENTO”

19 MAIO

11H30

MUSEU DO CALÇADO

PÚBLICO: GERAL, ENSINO SUPERIOR, PROFISSIONAIS DO SETOR //
AGENDAMENTO PRÉVIO OBRIGATÓRIO: MUSEUDOCALCADO@CM-
SJM.PT OU 256 004 006

Dirigida a alunos do ensino superior e cursos tecnológicos de calçado, design, moda, figurinos e museologia, e ao público em geral, esta visita guiada técnica será uma oportunidade única de aprendizagem e reflexão para ficar a conhecer os bastidores de criação de Katharina Beilstein e da montagem desta exposição.

AMBIEN E
17
COMEMORAÇÃO
DIA MUNDIAL DA
RECICLAGEM maio

Apresentação dos
RESULTADOS
produção de resíduos
São João da Madeira

2022



// MÚSICA

RAUL MIDÓN

19 MAIO

21H30

CASA DA CRIATIVIDADE

M6 // PREÇOS: ORQUESTRA e 2ª PLATEIA – 9€, 1ª PLATEIA – 10€, 1ª VARANDA – 7€, 2ª VARANDA e LUGARES DE MOBILIDADE REDUZIDA – 5€ // DESCONTOS: CARTÃO AMIGO e JOVEM, ESTUDANTES, SENIORES, VOLUNTÁRIO SJM, BENEFICIÁRIO RSI e BILHETE DE GRUPO // 75M

A par de ter lançado 10 álbuns de estúdio como artista a solo, Raul Midón - apelidado pela revista *People* como um *aventureiro eclético* - colaborou com grandes nomes da música como Herbie Hancock, Stevie Wonder e Bill Withers, além de Queen Latifah, Snooper Dogg, e no cinema, com a banda sonora de *She Hate Me*, de Spike Lee. Natural do Novo México e estudante de Jazz na Universidade de Miami, Raul Midón ganhou aclamação em todo o mundo, com um universo de fãs que se estende de São Francisco à Índia, e de Amsterdão a Tóquio.

ILARIUSSS CHAPELARIA ITALIANA CONTEMPORÂNEA

ITALIAN MODERN MILLINERS

INAUGURAÇÃO 20 DE MAIO

16H00



Museu da
Chapelaria
S. João da Madeira



S. João da Madeira
Câmara Municipal

Ilariuss's

EXPOSIÇÃO TEMPORÁRIA
20 MAIO — 17 SETEMBRO 2023

20.05.23

— 28.04.24

EXPOSIÇÃO TEMPORÁRIA
TEMPORARY EXHIBITION

INAUGURAÇÃO 20 DE MAIO
17H00

MC

MUSEU do CALÇADO
Shoe Museum
S. João da Madeira

KATHARINA BEILSTEIN: ESCULTURAS



EM

MOVIMENTO

Moving Sculptures

MAIO



// TEATRO

A DIVINA COMÉDIA CONTADA ÀS CRIANÇAS

20 MAIO

15H30

CASA DA CRIATIVIDADE

M6 // PREÇOS: 2,50€ // DESCONTOS: CARTÃO AMIGO, VOLUNTÁRIO
SJM // DURAÇÃO: 45M

O grande clássico de Dante Alighieri contado através de sugestivas imagens de objetos e de formas animadas, projetadas numa enorme tela a partir de um retroprojetor antigo. Uma narração feita por dois atores, que convoca o público de todas as idades a participar nesta espantosa obra de arte universal.



COMEMORAÇÃO DIA INTERNACIONAL DA BIODIVERSIDADE



**22
MAIO**

edição especial
polinizadores



AMBIENTE



// EXPOSIÇÃO

EXPOSIÇÃO NARRATIVAS GRÁFICAS E MARCAR A LEITURA

23 MAIO » 24 JUNHO

BIBLIOTECA MUNICIPAL

PÚBLICO ESCOLAR // REDE DE BIBLIOTECAS ESCOLARES
DE S. JOÃO DA MADEIRA

Inserida no Projeto Educativo Municipal, esta ação tem como principais objetivos a promoção da leitura, a escrita, o desenho e o desenvolvimento da criatividade. Os trabalhos decorrentes desta ação - histórias originais em banda desenhada e marcadores de livros - ficam expostos na Biblioteca Municipal.

// EDUCAÇÃO

SESSÃO TEMÁTICA- PAIS INFORMADOS, CRIANÇAS PROTEGIDAS

24 MAIO

18H00

EB1/JI RIBEIROS

PÚBLICO GERAL // INSCRIÇÃO OBRIGATORIA
// + INFO www.cm-sjm.pt

Porque se torna importante privilegiar uma cultura preventiva, atuando sobre os fatores de risco, minimizando-os, ao mesmo tempo que se potencializam fatores de proteção (prevenir em vez de intervir ou reagir), a Divisão de Educação da Câmara Municipal de S. João da Madeira, pretende promover a reflexão e dinamização desta temática, tendo como convidada Margarida Ferraz, vice-presidente da SFPPP (Seguindo em Frente Pela Promoção da Prevenção).

// LITERATURA

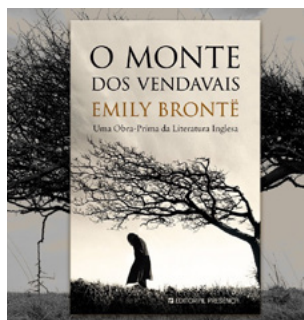
CLUBE DE LEITURA

25 MAIO

21H00

BIBLIOTECA MUNICIPAL

PÚBLICO GERAL // INSCRIÇÃO:
BIBLIOTECAMUNICIPAL@CM-SJM.PT //
ENTRADA GRATUITA // 60M



O Clube de Leitura tem encontro marcado a 25 de maio, pelas 21h00, para a abordagem da obra "O Monte dos Vendavais" de Emily Brontë, numa sessão informal que promove o gosto pela leitura partilhada e pelo debate de ideias.

// VISITAS GUIADAS

HOTEL PARA INSETOS

27 MAIO

14H30

PARQUE DO RIO UL

ENTRADA LIVRE COM INSCRIÇÕES
OBRIGATORIAS // 90M



Os insetos são parte integrante de um parque urbano biodiverso e sustentável. Durante a manhã vamos conhecer alguns dos insetos responsáveis pela polinização de flores, tanto ornamentais quanto de alimentos, ao mesmo tempo que construímos um "Hotel" para esses insetos com o guia do Parque Hugo Oliveira.

// VISITAS GUIADAS

FLORES SILVESTRES E POLINIZADORES

27 MAIO

18H00

PARQUE DO RIO UL

ENTRADA LIVRE COM INSCRIÇÕES OBRIGATORIAS // 90M



A primavera é a época da abundância. Nesta altura do ano os campos enchem-se de flores, que atraem inúmeros polinizadores que vêm alimentar do seu néctar. Ao mesmo tempo, acabam por transportar o pólen de planta em planta, facilitando assim a reprodução e produção de frutos e sementes. Com o guia do Parque José Pedro Silva venha conhecer esta interação no Parque do Rio Ul.

// MÚSICA

MUSICATOS GASPAR BATISTA

27 MAIO

21H30

PAÇOS DA CULTURA

M6 // ENTRADA GRATUITA // 60M

Dando palco aos jovens artistas das Terras de Santa Maria, o Musicatos de maio, contará com um recital de Guitarra, por Gaspar Batista, aluno da Academia de Música de São João da Madeira, finalista do Curso Secundário de Música.



27 » 28 MAIO

FESTAS DO PARQUE

EM HONRA DE NOSSA
SENHORA DOS MILAGRES

27 MAIO

21H00 » PROCISSÃO DAS VELAS

28 MAIO

11H00 » MISSA SOLENE

17H00 » TERÇO E PROCISSÃO



ASSOCIAÇÃO AMIGOS
DO PARQUE DA NOSSA
SENHORA DOS MILAGRES



S. João
da Madeira
Cidade da Esperança

uma cidade viva * sem carros
**DOMINGOS
VERDES**
AVENIDA
DR. RENATO ARAÚJO



**28 MAIO
18 JUNHO
2 JULHO
24 SETEMBRO**

09:30-13:30

ATIVIDADES DESPORTIVAS . Dança . Música
EXIBIÇÕES ARTÍSTICAS . Eco Ateliês . Leitura
Gincanas da PSP . Bombeiros



// MÚSICA



SOMOS NÓS

UNIVERSIDADE SÉNIOR

28 MAIO

17H00

PAÇOS DA CULTURA

M6 // ENTRADA GRATUITA // 60M

O Berço... é o leito de criança, é a terra natal, é a origem, é o começo... e enquanto houver razão para andar, a gente vai continuar... o ano letivo começou num berço e termina num fruto: o nosso sarau!

// MÚSICA



CONCERTOS FINAIS

ORQUESTRA
DE SOPROS

31 MAIO

18H30

AUDITÓRIO MARÍLIA ROCHA –
ACADEMIA DE MÚSICA DE
S. JOÃO DA MADEIRA

ENTRADA GRATUITA // ORGANIZAÇÃO:
ACADEMIA DE MÚSICA DE S. JOÃO DA
MADEIRA

Os concertos finais das diferentes classes de conjunto, trazem a palco, mais uma vez, o trabalho realizado pelos alunos e respetivos professores ao longo do semestre.

// FORMAÇÃO

ODISSEIA NACIONAL . NEXOS DIREITOS DE AUTOR E DIREITOS CONEXOS

29 MAIO

14H30

PAÇOS DA CULTURA

GRATUITO // FORMAÇÃO ESPECIALIZADA PARA PROFISSIONAIS DO SETOR DA CULTURA
FORMADORA: MAFALDA SEBASTIÃO // 180M

Uma introdução aos conceitos de direitos de autor e direitos conexos e aos conceitos gerais de autor, autoria, obra intelectual, criação plural, titularidade e plágio, observando o contexto legal e regulamentar dos direitos de autor e conexos em Portugal.

O programa NEXOS pretende criar ligações através da partilha e do conhecimento, contribuindo para a capacitação dos setores da cultura e educação portugueses, sendo constituído por ciclos de formação ao serviço de equipamentos parceiros da Odisseia Nacional e da Rede de Teatros e Cine-Teatros Portugueses.

Nexos é um programa do Odisseia Nacional. Uma iniciativa do Teatro Nacional D. Maria II, em parceria com a Direção-Geral das Artes, a Fundação CGA e a Santa Casa da Misericórdia de Lisboa.

// PROJETO ARTÍSTICO

ODISSEIA NACIONAL . ATOS PE_SOA: ÍNDICE DE INCÓGNITAS PARA A ESCUTA DE LUGARES

Um projeto LUGAR ESPECÍFICO

03 e 04 JUNHO

ESPAÇO URBANO

PROJETO EM CRIAÇÃO // PARTICIPAÇÃO GRATUITA MEDIANTE INSCRIÇÃO PARA
CASADACRIATIVIDADE@CM-SJM.PT

Assumindo que todos os lugares ecoam os corpos que os habitam e preenchem, esta criação começa por escutar as invisibilidades da comunidade envolvida. O Lugar Específico, com o seu corpo multidisciplinar, será o estímulo para que de cada encontro emergam o tempo e o espaço necessários para escutar ideias, necessidades e desejos na relação com cada um, com o grupo e o território. Ao longo do processo, serão recolhidos registos que serão inspiração para a equipa e comunidade criarem em conjunto ações alinhavadas no que se sonha para amanhã.

Este projeto integra o programa Atos da Odisseia Nacional. Uma iniciativa do Teatro Nacional D. Maria II, em parceria com a Fundação Calouste Gulbenkian.



ODISSEIA NACIONAL . PEÇAS **PÉROLA SEM RAPARIGA**

09 JUNHO

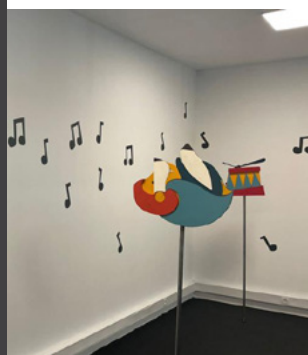
21H30

CASA DA CRIATIVIDADE

ENCENAÇÃO DE ZIA SOARES E TEXTO DE DJAIMILIA PEREIRA DE ALMEIDA // PEÇA EM CRIAÇÃO

A peça parte de uma leitura livre de *Voyage of the Sable Venus and Other Poems*, da poeta americana Robin Coste Lewis, e do arquivo fotográfico do alemão Alberto Henschel, um dos mais importantes fotógrafos no Brasil, chegado ao Recife, em 1866 e autor de uma série de retratos de africanos e afrodescendentes. Se *Voyage of the Sable Venus* indaga o lugar do corpo feminino negro na História da Arte Ocidental, a partir da colagem e reconfiguração de legendas de obras do cânone, este espetáculo explora a natureza da relação entre a superfície do corpo e aquilo que sobre ele somos capazes de dizer; entre legenda e imagem; entre a pele e o salvamento, entre consciência e superfície. O artista Kiluanji Kia Henda intervém no espaço da cena instalando direções possíveis para o conflito entre o corpo e os modos mais ou menos opressivos de o representar.

"Pérola Sem Rapariga" integra o programa Peças da Odisseia Nacional. Uma iniciativa do Teatro Nacional D. Maria II.



// INSTALAÇÃO

NOISERV NAS TUAS MÃOS

12 » 17 JUNHO

21H30

**FOYER DA CASA DA
CRIATIVIDADE**

M3 // GRATUITO, MEDIANTE INSCRIÇÃO
PARA CASADACRIATIVIDADE@CM-SJM.PT

Noiserv nas tuas mãos é uma espécie de jogo de sinergias que desencadeia os diferentes sons atribuídos a várias funcionalidades num espaço físico, com crianças e adultos a experimentar as possibilidades da música de Noiserv. O reconhecido multi-instrumentista proporciona momentos de alegria aos mais estimulando o seu contacto precoce com a música. Noiserv estará presente na inauguração da instalação, a 12 junho.



// MÚSICA

JORGE PALMA

16 JUNHO

21H30

CASA DA CRIATIVIDADE

M6 // PREÇOS: PLATEIA – 18€, 1ª VARANDA – 15€, 2ª VARANDA – 5€ a 8€, LUGARES DE MOBILIDADE REDUZIDA – 5€ // DESCONTOS: CARTÃO AMIGO e JOVEM, ESTUDANTES, SENIORES, VOLUNTÁRIO SJM, BENEFICIÁRIO RSI e BILHETE DE GRUPO // 80M

Compositor e intérprete admirado pelos colegas, amado pelo público, demasiado célebre para o papel de génio obscuro, demasiado genuíno e rebelde para ser um músico previsível e formatado. Em 2020 celebrou *70 Voltas ao Sol* no Castelo São Jorge, num espetáculo com uma orquestra de câmara dirigida pelo maestro Cesário Costa, e cujo álbum venceu o galardão de melhor disco nos Play - Prémios da Música Portuguesa. Jorge Palma foi agraciado com a Medalha de Mérito Cultural da Cidade de Lisboa e com a Ordem do Infante Dom Henrique. Em 2023 regressa, uma vez mais, presenteando-nos com um novo trabalho de originais.

// VISITA/OFICINA

VISITAS ORIENTADAS E OFICINAS CRIATIVAS

12 » 17 JUNHO

CASA DA CRIATIVIDADE

// FORMAÇÃO

ODISSEIA NACIONAL .

NEXOS

MÃOS A DENTRO

19 » 23 JUNHO

CASA DA CRIATIVIDADE

GRATUITO // FORMAÇÃO TEATRAL PARA ARTISTAS PROFISSIONAIS E NÃO PROFISSIONAIS COM E SEM DEFICIÊNCIA E S/SURDAS/OS // 20H

COORDENAÇÃO: MARCO PAIVA

Curso de formação para artistas surdos e não surdos, com o objetivo de trocar experiências artísticas e colaborar na criação de pontes entre estes agentes em cada território.

Nexos é um programa do Odisseia Nacional. Uma iniciativa do Teatro Nacional D. Maria II, em parceria com a Direção-Geral das Artes, a Fundação CGA e a Santa Casa da Misericórdia de Lisboa.

JUNHO



// CINEMA

O CLUBE DOS ANJOS

um filme de Angelo Defanti

baseado na obra de Luis Fernando Veríssimo

NOV CINEMAS
E DESTAQUE

CINE S. JOÃO O CLUBE DOS ANJOS

1 JUNHO

21H30

PAÇOS DA CULTURA

M14 // ENTRADA GRATUITA // 101M

Ao longo dos anos, as reuniões mensais do Clube do Picadinho – uma confraria que, há décadas, reúne sete amigos de longa data – passaram de rituais de poder a melancólicas assembleias de fracassados e de promessas não-cumpridas. O fim seria o seu único destino digno até à chegada de um talentoso e misterioso cozinheiro que lhes serve magníficos banquetes. Os laços de amizade estão de volta, é a gula como celebração da vida... e da morte.



// PROGRAMA FAMÍLIAS

VISITA TEMÁTICA + OFICINA CRIATIVA “UM CHAPÉU PARA OS SANTOS POPULARES”

3 DE JUNHO

10H30 E 14H30

MUSEU DA CHAPELARIA

FAMÍLIAS // AGENDAMENTO PRÉVIO
OBRIGATORIO: MUSEUCHAPELARIA@CM-
SJM.PT OU 256 200 206 // GRATUITO

Junho é mês de celebração dos Santos Populares. S. João, S. Pedro e Santo António inspiram alegria e versos para manjericos. E o Museu da Chapelaria convida as famílias a inspirem-se neles e a criarem um chapéu digno dos festejos e das rimas.



// CICLO DO PÃO

BROA COM CHOURIÇO

3 DE JUNHO

15H30

MUSEU DA CHAPELARIA

PÚBLICO EM GERAL // ENTRADA LIVRE COM
INSCRIÇÕES OBRIGATORIAS // DURAÇÃO:
1H30 // ORGANIZAÇÃO: CÂMARA MUNICIPAL
DE S. JOÃO DA MADEIRA

O Parque volta a receber na Casa do Forno mais uma oficina do Ciclo do Pão no primeiro sábado de junho. Neste mês que se comemoram os santos populares, convidamo-lo a confeccionar a broa de milho com um ingrediente adicional: o chouriço. Os participantes irão ter a oportunidade de pôr as mãos na massa e aprender todo o processo, desde a moagem dos grãos, à cozedura do pão no tradicional forno a lenha, e finalmente a degustação do mesmo.



DIA MUNDIAL DA
CRIANÇA

1 JUNHO

S. João da Madeira

// MÚSICA



ACAMÚSICA

DUO CANTO E PIANO

4 DE JUNHO

11H00

AUDITÓRIO MARÍLIA ROCHA –
ACADEMIA DE MÚSICA DE
S. JOÃO DA MADEIRA

ENTRADA GRATUITA // ORGANIZAÇÃO:
ACADEMIA DE MÚSICA DE S. JOÃO DA
MADEIRA

No concerto dedicado ao Duo Canto e Piano, termos em palco a cantora Eunice d'Aguiar e o pianista Fernando Cruz.

O Duo, trará ao palco do Auditório Marília Rocha, música francesa, alemã e espanhola para canto e piano, e 3 intermezos para piano solo.

// CICLO DE CONVERSAS



TENDÊNCIA OU FUTURO? CALÇADO E SUSTENTABILIDADE

8 DE JUNHO

10H00

MUSEU DO CALÇADO

PÚBLICO: GERAL // AGENDAMENTO PRÉVIO OBRIGATÓRIO: MUSEUDOCALCADO@CM-SJM.PT
OU 256 004 006 // ATIVIDADE GRATUITA // ORGANIZAÇÃO: MUSEU DO CALÇADO

Ecodesign, bioeconomia, pegada ambiental e reciclagem são termos que já entraram no vocabulário do calçado. O compromisso sustentável está na génese de muitos produtos e acompanha toda a cadeia de valor. Tal como a exposição “TENDÊNCIA OU FUTURO? Calçado e Sustentabilidade” o Ciclo de Conversas, apresenta projetos, materiais, produtos e ações inovadoras em direção a um futuro mais sustentável para a produção de calçado em Portugal.

A terceira sessão deste ciclo é especificamente dedicada ao público escolar.

05
junho

COMEMORAÇÃO
DIA MUNDIAL DO
AMBIENTE



AMBIENTE
MUNICÍPIO DE S. JOÃO DA MADEIRA



**CIDADADINO
JARDIM**

S. JOÃO DA MADEIRA

7 a 11 JUNHO



S. João da Madeira
Câmara Municipal

• STANDS • TASQUINHAS • ESPETÁCULOS • INSUFLÁVEIS •



ADS CUP 2023 - IX - TORNEIO DE FUTEBOL CIDADE S. JOÃO DA MADEIRA

8 » 11 JUNHO

**CENTRO DE FORMAÇÃO
DESPORTIVA**

ORGANIZAÇÃO: ASSOCIAÇÃO DESPORTIVA
SANJOANENSE

Entre os dias 8 e 11 junho o Centro de formação Desportiva receberá centenas de atletas oriundos de vários clubes do território nacional.

A organização do evento está a cargo da Associação Desportiva sanjoanense com o apoio da Câmara Municipal de S. João da Madeira.



PIPO E FIFI 10 JUNHO

10H30

BIBLIOTECA MUNICIPAL

CRIANÇAS DOS 03 AOS 10 ANOS
ACOMPANHADOS POR UM ADULTO //
LOTAÇÃO: 20 CRIANÇAS + UM ADULTO //
INSCRIÇÃO: BIBLIOTECAMUNICIPAL@CM-
SJM.PT // PARTICIPAÇÃO GRATUITA

Vivemos num mundo rodeado por pessoas em quem podemos confiar, que nos dão abraços calorosos e beijos repenicados. O Pipo e a Fifi, dois monstros fofinhos, vão-nos lembrar que temos o direito a dizer “Não!” quando aquele beijinho mais repenicado nos incomoda ou aquele abraço

carinhoso não foi como esperávamos. Estes dois monstros coloridos vão mostrar-nos o que é o “Toque do Sim!” e o “Toque do Não!”, numa aventura sem fim, para ser acompanhada por um adulto que me respeita a mim!

Vamos criar o nosso Pipo e a Fifi! Vamos recortar, montar e pintar os nossos monstros especiais com muito amor. No final, vamos poder falar com eles sobre as nossas alegrias, receios e inquietações pois eles serão sempre dois monstros em quem podemos confiar!

A partir do livro “Pipo e Fifi” de Caroline Arcari



// DESPORTO

CAMINHADA E CORRIDA 11 JUNHO

9H30

PISTA ALBERTO BATISTA

No âmbito do programa para a promoção da atividade física e do desporto caminhar e correr no Orreiro. Ponto de encontro na Pista Alberto Batista.

JUNHO



CONCERTOS FINAIS
'23

Auditório Marília Rocha
18H30

ACADEMIA DE MÚSICA
SÃO JOÃO DA MADEIRA

// MÚSICA

**CONCERTOS FINAIS
COROS DE 5.º E
6.º ANOS**

12 JUNHO

18H30

// MÚSICA

**CONCERTOS FINAIS
ORQUESTRA
DE GUITARRAS
E ORQUESTRA
DE CORDAS**

14 JUNHO

18H30

// MÚSICA


**CONCERTOS FINAIS
COROS DE
INICIAÇÃO**

19 JUNHO

18H30

AUDITÓRIO MARÍLIA ROCHA
ACADEMIA DE MÚSICA DE
S. JOÃO DA MADEIRA

ENTRADA GRATUITA // ORGANIZAÇÃO:
ACADEMIA DE MÚSICA DE S. JOÃO DA
MADEIRA



ACADEMIA DE MÚSICA
SÃO JOÃO DA MADEIRA

ESTÁGIO DE CORO
'23

Professor **Nuno Almeida**

CONCERTO
16 JUN
18H30

Auditório Marília Rocha

PORTUGAL 2020 DGEstE REPÚBLICA PORTUGUESA

**CONCERTO FINAL
DO ESTÁGIO DE CORO**
16 JUNHO

18H30

AUDITÓRIO MARÍLIA ROCHA ACADEMIA DE MÚSICA DE
S. JOÃO DA MADEIRA

ENTRADA GRATUITA // ORGANIZAÇÃO: ACADEMIA DE MÚSICA DE S. JOÃO DA MADEIRA

O Concerto Final do Estágio de Coro levará a palco a obras trabalhadas ao longo do estágio. O concerto acontecerá sob a direção musical do Professor Nuno Almeida.



// DESPORTO

XV TORNEIO DE NATAÇÃO AEJ 2023

18 DE JUNHO

18H30

COMPLEXO DESPORTIVO PAULO PINTO

ORGANIZAÇÃO: ASSOCIAÇÃO ESTAMOS JUNTOS

O XV torneio de natação AEJ destina-se a atletas federados na modalidade de natação. Este torneio realiza-se na piscina exterior do complexo desportivo Paulo Pinto.

// MÚSICA

MUSICATOS CATARINA MARTINS (CLARINETE) E JOÃO FERNANDES (PIANO)

24 DE JUNHO

21H30

PAÇOS DA CULTURA

M6 // ENTRADA GRATUITA // 60M

Dando palco aos jovens artistas das Terras de Santa Maria, o Musicatos de junho, contará com um recital de Clarinete e Piano, pela aluna da Academia de Música de São João da Madeira, Catarina Martins, finalista do Curso Secundário de Música, e pelo pianista João Fernandes.

// DESPORTO



AFA 2024
CONGRESSO INTERNACIONAL DE FUTEBOL E FUTSAL



DUPLA CERTIFICAÇÃO

IV CONGRESSO INTERNACIONAL DE FUTEBOL E FUTSAL 2023

23 E 24 DE JUNHO

18H30

OLIVA CREATIVE FACTORY

ORGANIZAÇÃO: ASSOCIAÇÃO DE FUTEBOL DE AVEIRO

A Associação de futebol de Aveiro vai organizar o seu 4º congresso com várias temáticas sobre o futsal e futebol.



S. João da Madeira
FESTAS DA CIDADE

SÃO JOÃO

22 a 26 JUNHO



ANA BACALHAV

22 DE JUNHO
MARCHAS POPULARES

26 DE JUNHO
Ana Bacalhav
Espectáculo de Fogo de Artificio
Jardim Municipal

JUNHO

// MÚSICA



SOMOS NÓS

CCD - CENTRO DE CULTURA E
DESPORTO DE S. JOÃO DA MADEIRA

25 DE JUNHO

17H00

PAÇOS DA CULTURA

M6 // ENTRADA GRATUITA // 60M

Um espetáculo coreográfico, com muito ritmo e movimento, que nos leva a conhecer um pouco melhor o grupo de dança HIPHOP CCD, do Centro de Cultura e Desporto de S. João da Madeira. Constará com o encanto, em palco, de bailarinos dos 3 aos 20 anos.

// LITERATURA

CARLOS TÊ

ARQUIBALDO

Romance

CLUBE DE LEITURA

29 JUNHO

21H00

BIBLIOTECA MUNICIPAL

PÚBLICO GERAL // INSCRIÇÃO:
BIBLIOTECAMUNICIPAL@CM-SJM.PT //
ENTRADA GRATUITA // 60M

O Clube de Leitura tem encontro marcado a 29 de junho, pelas 21h00, para a abordagem da obra "Arquibaldo" de Carlos Tê, numa sessão informal que promove o gosto pela leitura partilhada e pelo debate de ideias.

Com uma escrita envolvente, Carlos Tê apresenta ao leitor um romance que traz ao de cima as grandes inquietações de um tempo em constante mudança.

The image shows an interior exhibition space with a curved, ribbed ceiling. The lighting is predominantly red, creating a dramatic atmosphere. In the foreground, the silhouettes of two people are visible, looking towards the right. In the background, there are white display panels and a table with a glowing object on it. The text 'EXPO-SICÇÕES TEMPORÁRIAS' is overlaid in large, white, outlined letters across the center of the image.

EXPO-
SICÇÕES
TEMPORÁRIAS



// EXPOSIÇÃO TEMPORÁRIA

EXPOSIÇÃO TEMPORÁRIA “TENDÊNCIA OU FUTURO? CALÇADO E SUSTENTABILIDADE”

ATÉ 25 JUNHO 2023

MUSEU DO CALÇADO

PÚBLICO GERAL // CONSULTAR TARIFÁRIO DO MUSEU

Em 2021 foram produzidos 22.000 milhões de sapatos em todo o mundo e a vida útil expectável de cada par é de apenas 1 ano. Todavia, uma consciência ecológica e ambiental começa a instalar-se entre designers, industriais e consumidores. A exposição “TENDÊNCIA ou FUTURO? Calçado e Sustentabilidade” apresenta projetos, materiais, produtos e ações inovadoras em direção a um futuro mais sustentável para a produção de calçado em Portugal.



// EXPOSIÇÃO TEMPORÁRIA

MODISTAS DE CHAPÉUS... A COLEÇÃO DO MUSEU NACIONAL DO TRAJE

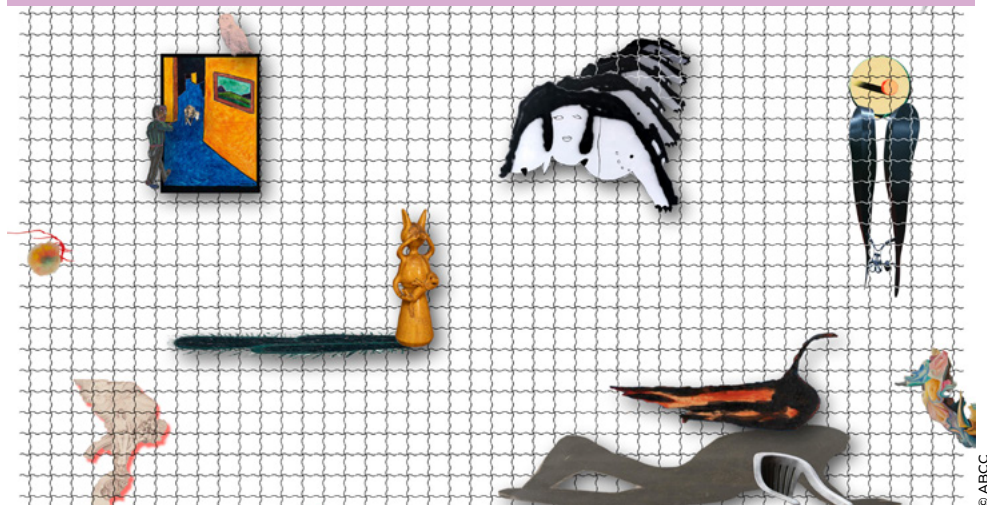
ATÉ 05 DE NOVEMBRO 2023

MUSEU DA CHAPELARIA

PÚBLICO GERAL // CONSULTAR TARIFÁRIO DO MUSEU //
ORGANIZAÇÃO: CÂMARA MUNICIPAL DE S. JOÃO DA MADEIRA E
MUSEU NACIONAL DO TRAJE

Símbolo do empoderamento feminino, o chapéu acompanhou a lenta emancipação das mulheres nas primeiras décadas do século XX. As modistas de chapéus seguiram o gosto, a classe e o poder das mulheres que preferiam ter um modelo exclusivo, original ou usado. Contar a história desta profissão revelou-se um desafio apaixonante, que encontrou portas por abrir e vidas de muitas mulheres por contar, no tempo de um país onde as suas vozes se ouviam no recato das suas casas ou dos seus ateliers.

Esta exposição surge no âmbito da renovação do protocolo de depósito dos mais de 700 chapéus do acervo do Museu Nacional do Traje que o Museu da Chapelaria tem à sua guarda. Datados das décadas de 50 e 60 do século XX, estes retratam o período áureo do uso do chapéu feminino em Portugal.



© ABCC

// EXPOSIÇÃO TEMPORÁRIA

DESCURADAS

ATÉ 17 DE SETEMBRO 2023

CENTRO DE ARTE OLIVA

PÚBLICO GERAL // 3€ (com aplicação de descontos)

Nesta exposição a dupla de artistas Sara & André debruçam-se sobre as obras pertencentes à Coleção Norlinda e José Lima que nunca foram exibidas nas várias exposições realizadas desde que o Centro de Arte Oliva iniciou a sua atividade há cerca de dez anos.



© Centro de Arte Oliva

// EXPOSIÇÃO TEMPORÁRIA

TEATRO ANATÓMICO

Uma criação de João Sousa Cardoso. A partir da Coleção Treger Saint Silvestre.

ATÉ 17 DE SETEMBRO 2023

CENTRO DE ARTE OLIVA

PÚBLICO GERAL // 3€ (com aplicação de descontos)

Inspirada no Teatro Anatómico de Pádua, em Itália – o primeiro teatro anatómico permanente do mundo, inaugurado em 1595, exemplo do progresso científico no estudo da anatomia e modelo para os teatros anatómicos nas principais universidades da Europa, Teatro Anatómico pretende dissecar e refletir uma coleção complexa, sinuosa e orgânica, desalinhada do campo da arte contemporânea.



ATIVI-
DADES
REGU-
LARES

// VISITA TEMÁTICA



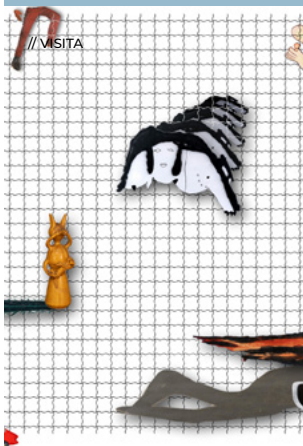
O MUNDO MÁGICO DOS CHAPEUS

1 MAIO » 30 JUNHO

MUSEU DA CHAPELARIA

PÚBLICO GERAL, FAMÍLIAS E ESCOLAR //
AGENDAMENTO PRÉVIO OBRIGATÓRIO:
MUSEUCHAPELARIA@CM-SJM.PT OU 256 200
206 // CONSULTAR TARIFÁRIO DO MUSEU

Para quem nunca visitou o Museu recomendamos que escolha a visita geral que apresenta o mundo mágico do fabrico de chapéus. A visita começa mesmo antes de entrar no Museu, quando os visitantes são convidados a conhecer os “Unhas Negras” que os aguardam no exterior do edifício. Aqui começa então a ser contada esta grande História que marcou o processo de industrialização em Portugal no início do século passado.



VISITAS A HORA CERTA: VISITA ORIENTADA A EXPOSIÇÃO DESCURADAS

7 MAIO | 4 JUNHO

CENTRO DE ARTE OLIVA

PÚBLICO GERAL // PREÇO: 2,50€ // PARA
DESCONTOS CONSULTAR TARIFÁRIO DO
CAO // 60M

As visitas orientadas às exposições estabelecem conversa entre os objetos artísticos e os seus públicos. Pensadas para todas as faixas etárias e sempre de modo a ir ao encontro do perfil do visitante, permitem conhecer, questionar e explorar as diferentes obras artísticas em exposição.

// VISITA



PAUSA EM 30 MINUTOS

11, 25 MAIO
8, 22 JUNHO

13H30 // CENTRO DE ARTE OLIVA

PÚBLICO GERAL // PREÇO: 2€
PARA DESCONTOS CONSULTAR TARIFÁRIO
DO CAO // 30M
© Centro de Arte Oliva

Sessões descontraídas, um momento para se divertir, de conhecer, de pensar a partir de uma obra e um artista. Um formato de visita curto e concentrado onde vamos ouvir histórias curiosas, aprofundar os processos criativos e os motivos que podem levar os artistas à criação de um objeto artístico.

ATIVIDADES REGULARES

// OFICINA



OFICINA PARA FAMILIAS 20 MAIO | 17 JUNHO

15H00 // **CENTRO DE ARTE OLIVA**

PÚBLICO GERAL // PREÇO: 5€ // PARA
DESCONTOS CONSULTAR TARIFÁRIO DO
CAO // 120M

As oficinas para famílias são pequenos espaços para brincar. Brincar a desenhar, a saltar, a montar, a construir, a desfazer, a rasgar, a furar... sempre juntos. Com os pais, avós, tios, irmãos, amigos ou outros curiosos que gostem de brincar.

// OFICINA



ANIMAIS NOTURNOS 24 MAIO

21H00 // **PARQUE DO RIO UL**

PÚBLICO EM GERAL // ENTRADA LIVRE COM
INSCRIÇÕES OBRIGATORIAS // DURAÇÃO:
1H30 // ORGANIZAÇÃO: CÂMARA MUNICIPAL
DE S. JOÃO DA MADEIRA

A noite desperta o imaginário de cada um. Com o Guia do Parque Hugo Oliveira vamos descobrir como os animais usam os diferentes sentidos para prosperar quando o sol se ausenta, transmitindo conceitos de conservação da biodiversidade e sustentabilidade.

// VISITA



VISITA ORIENTADA EM LINGUA GESTUAL PORTUGUESA A EXPOSIÇÃO TEATRO ANATOMICO 27 de MAIO

15H00 // **CENTRO DE ARTE OLIVA**

PÚBLICO SURDO // PREÇO: 2,50€ // PARA
DESCONTOS CONSULTAR TARIFÁRIO DO
CAO // 60M
© Centro de Arte Oliva

As visitas orientadas em Língua Gestual Portuguesa são encontros conversados entre o mediador, os objetos artísticos e os seus públicos. São concebidas e realizadas por um mediador Surdo, pensadas para todas as faixas etárias e sempre de modo a ir ao encontro do perfil do visitante. Permitem conhecer, questionar e explorar as diferentes obras artísticas que as exposições apresentam.

MACROINVERTEBRADOS: VIDA SUBMERSA 24 JUNHO

18H00 // **PARQUE DO RIO UL**

PÚBLICO EM GERAL // ENTRADA LIVRE COM INSCRIÇÕES OBRIGATORIAS // DURAÇÃO: 1H30 // ORGANIZAÇÃO: CÂMARA MUNICIPAL DE S. JOÃO DA MADEIRA

Nem só de peixe vive o rio, havendo muitos outros organismos que dele necessitam. Os macroinvertebrados, que ocorrem em sedimentos do fundo e das margens do rio, com as suas morfologias peculiares, são alguns desses habitantes aquáticos. Com o guia do Parque José Pedro Silva venha descobri-los nesta atividade.

// WORKSHOP



LABORATORIO COLABORATIVO DE ROBOTICA

01 MAIO » 30 JUNHO

FÁBRICA CEI

PÚBLICO ESCOLAR E GERAL // CONSULTAR PREÇÁRIO // 90M

Este laboratório pretende proporcionar a aprendizagem prática com robôs tradicionais e colaborativos, em ambiente industrial, contribuindo para uma melhoria acentuada de competências dos estudantes e técnicos da região. Este laboratório, inaugurado em julho de 2022, foi o primeiro laboratório colaborativo a ser inaugurado, dentro da rede escola-empresa, promovida pela Associação Comercial e Industrial de S. João da Madeira em parceria com a comunidade escolar e empresarial.

// VISITA TEMÁTICA



A DESCOBERTA DA INDUSTRIA

01 MAIO » 30 JUNHO

TURISMO INDUSTRIAL

PÚBLICO ESCOLAR E GERAL // CONSULTAR PREÇÁRIO // 90M

Rico em indústria, o concelho de S. João da Madeira abrange nos seus limites empresas de diferentes áreas, com processos de fabrico diversificados, com história e muita tradição. Esta variedade apresenta-se ao público como uma oferta turística concertada e de qualidade que permite entrar no seio das empresas e conhecer. Como complemento desta oferta, a cidade propõe ainda visitas a museus, ligados às suas indústrias mais antigas, onde não faltam memórias e histórias para contar. Agende a sua visita com o Turismo Industrial!

// VISITA TEMÁTICA



NUCLEO HISTORICO DA OLIVA

01 MAIO » 30 JUNHO

TORRE DA OLIVA

PÚBLICO ESCOLAR E GERAL // ENTRADA GRATUITA // 30M

Sendo a Fábrica Oliva um ícone incontornável na história industrial portuguesa, a sua Torre, a da Oliva, passou a integrar o roteiro dos Circuitos pelo Património Industrial de S. João da Madeira, reforçando ainda mais a sua diversidade e atratividade.

ATIVIDADES REGULARES

// VISITA VIRTUAL ORIENTADA



VISITA VIRTUAL ORIENTADA “A VERDADE DOÍ” 01 MAIO » 30 JUNHO

MUSEU DO CALÇADO

TERÇA A SÁBADO

PÚBLICO GERAL E ENSINO SECUNDÁRIO
// AGENDAMENTO PRÉVIO OBRIGATÓRIO:
MUSEUDOCALCADO@CM-SJM.PT OU 256
004 006 // GRUPOS ATÉ 25 PESSOAS //
CONSULTAR TARIFÁRIO DO MUSEU // 60M

Inserida no projeto “Sapatos que Pensam”, e em parceria com a APAV e a UGAR, a exposição-instalação “A Verdade Dói” dá voz a inúmeras mulheres que viram as suas vidas destroçadas por atos de violência. Através de testemunhos reais, o Museu do Calçado procura desenvolver junto do público um trabalho de proximidade e de sensibilização para temas tão prementes de reflexão e discussão como o da Violência sobre a Mulher.

// VISITA TEMÁTICA



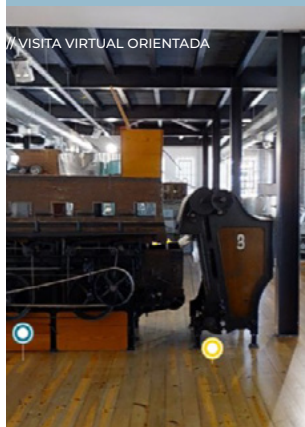
MODISTAS DE CHAPEUS + OFICINA “QUEM COSE UM CONTO, ACRESCENTA UM PONTO” 01 MAIO » 30 JUNHO

MUSEU DA CHAPELARIA

PÚBLICO: PRÉ-ESCOLAR, 1º E 2º CICLO //
AGENDAMENTO PRÉVIO OBRIGATÓRIO:
MUSEUCHAPELARIA@CM-SJM.PT OU
256 200 206 // CONSULTAR TARIFÁRIO
DO MUSEU // ORGANIZAÇÃO: MUSEU DA
CHAPELARIA

Inspirados pela exposição “Modistas de Chapéus”, uma história vai ser um chapéu, porque os chapéus também contam histórias! O modelo vai ganhando forma de conto e de acessório perfeito para uma ocasião especial!

// VISITA VIRTUAL ORIENTADA



VISITAS VIRTUAIS AO MUSEU DA CHAPELARIA: O MUSEU A DISTANCIA DE UM CLIQUE 01 MAIO » 30 JUNHO

MUSEU DA CHAPELARIA

TERÇA A SÁBADO

PÚBLICO GERAL, FAMÍLIAS E PÚBLICO
ESCOLAR // AGENDAMENTO PRÉVIO
OBRIGATÓRIO: MUSEUCHAPELARIA@
CM-SJM.PT OU 256 200 206 // GRUPOS ATÉ
25 PESSOAS // CONSULTAR TARIFÁRIO DO
MUSEU // 60M

Os tempos que vivemos são complexos, e nem sempre uma visita de estudo ou uma ida ao museu são possíveis. A pensar nesta situação, sugerimos a realização de uma visita orientada à distância, através da plataforma online disponível no site do museu.

Nestas sessões, um mediador poderá orientar uma visita quer à exposição de longa duração do museu, quer às suas exposições temporárias (patentes ou já terminadas). A visita poderá ser realizada em português ou inglês.



VISITAS VIRTUAIS AO MUSEU DO CALÇADO

01 MAIO » 30 JUNHO

MUSEU DO CALÇADO

PÚBLICO GERAL, FAMÍLIAS E PÚBLICO ESCOLAR // AGENDAMENTO PRÉVIO OBRIGATORIO: EMAIL MUSEUDOCALÇADO@CM-SJM.PT OU 256 004 006 // GRUPOS ATÉ 25 PESSOAS // CONSULTAR TARIFÁRIO DO MUSEU // 60M

Como era a vida de um sapateiro? Como se constrói um sapato? Como evoluiu o calçado ao longo da História? Quem são os principais designers de calçado da atualidade? Nesta visita online ao Museu do Calçado descubra a resposta a estas e muitas outras questões!



VISITA TEMÁTICA + OFICINA “DA-ME A HONRA DESTA DANÇA?”

01 MAIO » 30 JUNHO

MUSEU DO CALÇADO

TERÇA A SÁBADO

PÚBLICO GERAL, 1º, 2º E 3º CICLO, ENSINO SECUNDÁRIO // AGENDAMENTO PRÉVIO OBRIGATORIO: MUSEUDOCALÇADO@CM-SJM.PT OU 256 004 006 // GRUPOS ATÉ 25 PESSOAS // CONSULTAR TARIFÁRIO DO MUSEU // 60M // ORGANIZAÇÃO: MUSEU DO CALÇADO

A história da evolução do calçado está intimamente ligada à história da dança. Nesta oficina, os participantes vão ter oportunidade de experimentar diversos passos de dança característicos de diferentes períodos históricos, como a valsa ou o can-can do século XIX, o charleston dos anos 1920, o rock'n roll dos anos 1950 ou o disco da década de 1980.



WORKSHOP TURISMO CRIATIVO

19 JUNHO
14H00 // PASTELARIA E
PADARIA MASSAPÃO

INSCRIÇÃO ATÉ 31 MAIO // GRATUITO // 60M

Neste workshop o participante vai ter a experiência de pasteleiro em contexto real de trabalho e poderá transformar a massa de bolinhos com formas identitárias da cidade, como os caraterísticos sapatos, chapéus, coelhos ou mesmos as nossas rodas dentadas. O processo termina num delicado mergulho em chocolate derretido.

CONTACTOS

BIBLIOTECA MUNICIPAL

Rua Alão de Morais, 36
+351 256 200 890
bibliotecamunicipal@cm-sjm.pt
www.biblioteca.cm-sjm.pt
Seg a Sex - 10h30 » 13h // 14h » 18h
Sáb. 10h » 13h

CASA DA CRIATIVIDADE

Praça 25 de Abril, 116
+351 256 827 783 // +351 962 145 716
casadacriatividade@cm-sjm.pt
A Casa da Criatividade encontra-se aberta ao público em dias de eventos. As portas serão abertas 1 hora antes do início do espetáculo e encerrarão 30 minutos após aquele.

CENTRO DE ARTE OLIVA

Rua Paula Rego
+351 256 004 190
www.centrodearteoliva.pt
centrodearteoliva@cm-sjm.pt
Ter. a Dom. 10h00 » 12h30 // 14h00 » 17h30

CENTRO DE FORMAÇÃO DESPORTIVA

Rua Associação Desportiva Sanjoanense
+351 962 146 441

COMPLEXO DESPORTIVO PAULO PINTO

Avenida do Brasil
+351 256 200 295
atendimentopiscinas@cm-sjm-pt

GABINETE DE APOIO AO CONSUMIDOR

Fórum Municipal | Avenida da Liberdade
256 200 218
consumidor@cm-sjm.pt
Seg. a Sex. 9h » 12h30 // 14h » 17h30
Atendimento presencial - última sexta-feira de cada mês
Atendimento online - 2ª sexta-feira de cada mês
olivacreativefactory@cm-sjm.pt

MUSEU DO CALÇADO

Rua Oliveira Júnior, 591
+351 256 004 006
museudocalcado@cm-sjm.pt
www.museudocalcado.pt
Ter. a Dom. 10h » 12h30 // 14h » 17h30

MUSEU DA CHAPELARIA

Rua António José de Oliveira Júnior, 501
+351 256 200 206
www.museudachapelaria.pt
museuchapelaria@cm-sjm.pt
Ter. a Dom. 10h » 12h30 // 14h » 17h30

OLIVA CREATIVE FACTORY

Rua Paula Rego
+351 256 004 100
www.olivacreativefactory.com
olivacreativefactory@cm-sjm.pt
Seg. a Sex. 9h » 12h30 // 14h » 17h30

PAÇOS DA CULTURA

Rua 11 de Outubro, 89
+ 351 256 200 540
pacosdacultura@cm-sjm.pt
Seg. a Sex. 9h » 17h

WELCOME CENTER DO TURISMO INDUSTRIAL // TORRE DA OLIVA

Rua Oliveira Júnior, 591
+351 256 200 204 // +351 916 515 822
www.turismoindustrial.cm-sjm.pt
turismoindustrial@cm-sjm.pt
Seg. a Sex. - 09:00 » 12:30 // 14:00 » 17:30
Sáb. e Dom. - 10:00 » 12:30 e 14:00 » 17:30

Reservas e Compras de Bilhetes:

PAÇOS DA CULTURA

Instalações da Junta de Freguesia de S. João da Madeira
+ 351 256 200 540
Seg. a Sex. 9h » 17h

TORRE DA OLIVA / LOJA DE TURISMO DE S. JOÃO DA MADEIRA

+351 256 200 204 // + 351 916 515 822
Seg. a Sex. 9h » 12h30 // 14h00 » 17h30
Sáb. e Dom. 10h » 12h30 // 14h00 » 17h30

PARA ALUNOS DO 10º AO 12º

SEGUNDA EDIÇÃO

OLIVA SUMMER CAMP

S. JOÃO DA MADEIRA
10 a 14 de JULHO
TORRE DA OLIVA



S. João da Madeira

Câmara Municipal

2023



FEIRA DO LIVRO

S. JOÃO DA MADEIRA

Praça Luís Ribeiro
7, 8 e 9 de julho



biblioteca municipal
renato orsigo
S. João da Madeira



S. João da Madeira
Câmara Municipal

biblioteca.cm-sjm.pt